

Wir sind für Sie da!

Sicherheit für 10 Jahre

Serviceheft Rauchmelder

Bei Fragen zu Ihrem Rauchmelder, wenden Sie sich bitte an unseren Kundendienst, der für die Montage und jährliche Wartung der Rauchmelder zuständig ist.

heim
mühl
am
main

Immoservice

Sprechen Sie uns einfach an!

06108 - 91063

FireAngel Rauchmelder ST-620 - kombinierter Thermo-optischer Rauchmelder

Dieser qualitativ hochwertige FireAngel Rauchmelder, verfügt über ein **kombiniertes Thermo-optisches**

Detektionsverfahren/Thermoptek-Technologie.

Er bietet eine schnelle Reaktion und sichere Detektion von langsamen Schwelbränden und schnellen Brandverläufen mit hoher Temperaturentwicklung.

- 10 Jahre Garantie auf Melder und Batterie
- Kein Batteriewechsel notwendig!
- zusätzlich zwei Thermosensoren
- Alarm - Stopp - Taste
- lauter Alarmgeber
- zugelassen nach DIN EN 14604
- Einsatzbereich gemäß DIN EN 14676
- VdS anerkannt G 211043



0086-CPD-557790



G211043



Herzlichen Glückwunsch

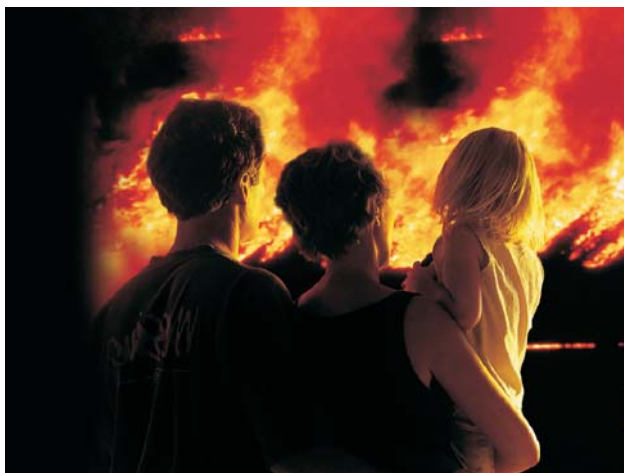
Mit dem Modell ST-620 von **FireAngel** haben Sie einen hochwertigen Rauchmelder erworben, der Ihnen und Ihrer Familie langfristig Sicherheit bietet!



Rauchmelder der
neuesten Generation

Warum Rauchmelder?

- Jährlich gibt es in Deutschland ca. 200.000 Brände, mit ca. 600 Brandtoten und 6.000 Brandverletzten mit Langzeitschäden.
- 90 % aller Brandopfer sterben an den Folgen einer Rauchvergiftung und nicht durch das Feuer.
- 2/3 aller Brandopfer wurden nachts im Schlaf überrascht.
- Häufigste Brandursachen sind elektrische Defekte oder Rauchen im Bett.
- Ein Feuer produziert 5.000 bis 10.000 m³ Rauch pro Stunde.
- Rauchmelder retten Leben!**



Sicherheitshinweise

Im Normalfall blinkt die LED alle 45 Sekunden 1 mal. Damit wird die einwandfreie Funktion des Melders angezeigt (Selbsttest).

Signale und ihre Bedeutung

Signalton jede Sek.

- ● ● **ALARM** Rauchwarnung, LED blinkt Bei einem Fehlalarm betätigen Sie die Alarm-Stopp-Taste!

Signalton alle 45 Sek.

- **Batterieende-Signal** Melder piept ein Mal ca. alle 45 Sek. Bitte wechseln Sie das Gerät aus oder setzen Sie sich mit Ihrem Techniker in Verbindung.

Alarm - Stopp - Funktion

Bei einer unerwünschten Alarmauslösung, z.B. durch Küchen- oder Wasserdämpfe, kann durch Drücken der Prüftaste die **Alarm-Stopp-Funktion** aktiviert werden. **Ca. 10 Min. wird der Melder dann stummgeschaltet.** Die LED blinkt alle 1 Sek. Danach kehrt der Rauchmelder in seine normale Ansprechempfindlichkeit zurück.



Bitte beachten!

Damit der Rauchmelder seine lebensrettenden Funktionen über viele Jahre behält, ist es wie bei jedem technischen Gerät erforderlich, ihm von Zeit zu Zeit ein wenig Aufmerksamkeit zukommen zu lassen.

Bitte beachten Sie daher die Pflegehinweise und Verhaltensregeln, die auf den nächsten Seiten aufgeführt sind.



Überprüfen Sie Ihren Melder regelmäßig (wöchentlich empfohlen) durch Drücken der großen Prüftaste.

So vermeiden Sie Täuschungslarmer:

- Halten Sie den Rauchmelder sauber!
- Vermeiden Sie übermäßige Staubentwicklungen im Raum und den direkten Kontakt der Melder mit Aerosolen, z.B. Haar-, Raum- oder Insektensprays!

Reinigung: Saugen Sie den Melder in regelmäßigen Abständen (empf. 1x im Monat) mit dem Staubsauger rundherum ab. Dabei den Melder möglichst nicht mit der Saugdüse berühren (siehe Abb.). Äußerliche Verschmutzungen mit einem leicht feuchten Tuch entfernen.

Der Rauchmelder darf keinesfalls mit Farbe überstrichen / und oder intensiven Staubbelastungen ausgesetzt werden. Bei Renovierungsarbeiten demontieren Sie daher unbedingt den Melder.

